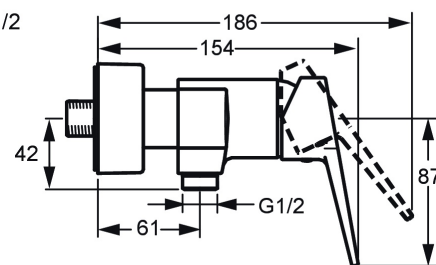
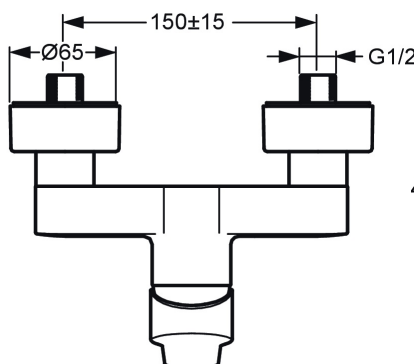
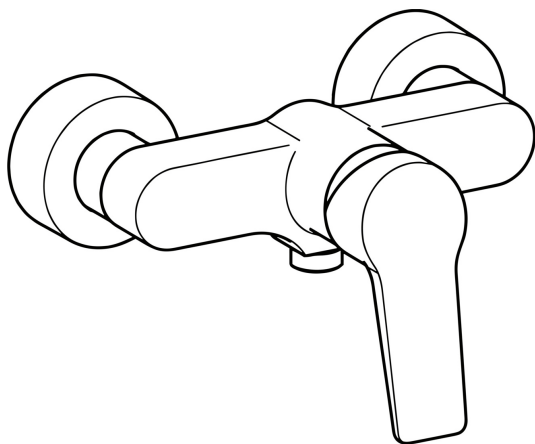


EAN: 4057304014352
static.hansa.com/0967018333



- Soluzioni doccia
- Monocomando
- Montaggio a parete
- Nero opaco
- Leva con simbolo F+C, Leva/Manopola monocomando
- Limitatore di temperatura, Limitatore di temperatura regolabile
- Valvola/e di non ritorno, Cartuccia a dischi ceramici ϕ 35mm
- Raccordi a S eccentrici, Placca/Placche, Silenziatore
- Ottone DZR
- Previene il riflusso nell'uso domestico (vedi DIN EN 1717)



Dati tecnici

Caratteristiche flusso

Portata 3 bar	16.8 l/min
Perdita di pressione con portata (0,2 l/s)	1.6 bar

Caratteristiche tecniche

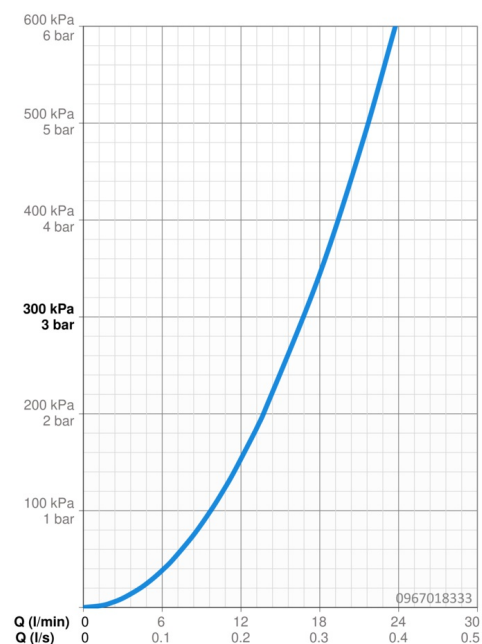
Misura DN (dimensione nominale)	DN15
Fornitura di acqua calda	max. +90°C
Pressione di esercizio	0.5-10 bar
Misura della connessione	G3/4
Profondità di installazione	150 ± 15 mm
Backflow prevention (EN1717)	EB
Materiale	Ottone

Norme

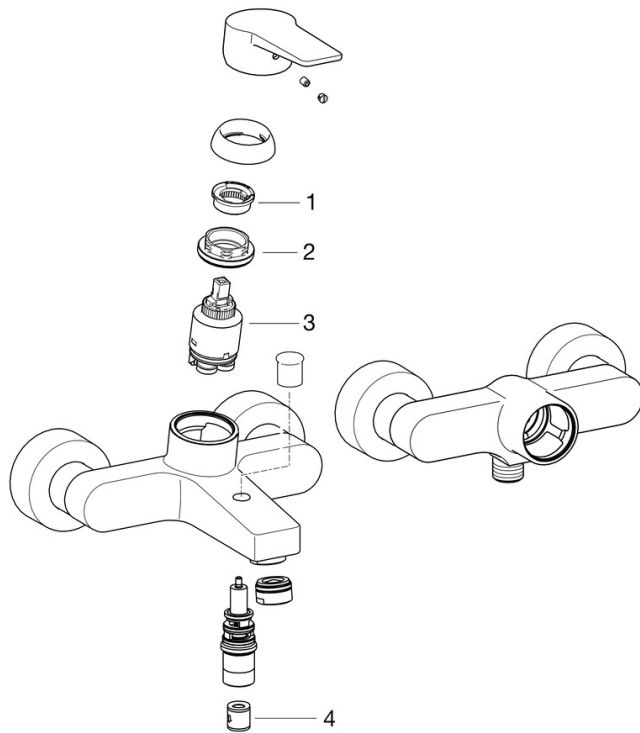
Standard EN	EN 817
Classe di rumorosità	I (ISO 3822)

Certificati/Dichiarazioni

KIWA	K6116/08
DVGW	NW-6506CQ0410
ABP	PA-IX 38249/IB
Dichiarazione di conformità	DoC
EPD	S-P-06397



Parti di ricambio



SP0967018333

	Nome	Codice
01	Temperature adjustment limiter	59912325
02	Dado di fissaggio, M40x1	1003409V
03	Cartuccia, 3.5 Classic	59913075
04	Valvola antiriflusso	59905714