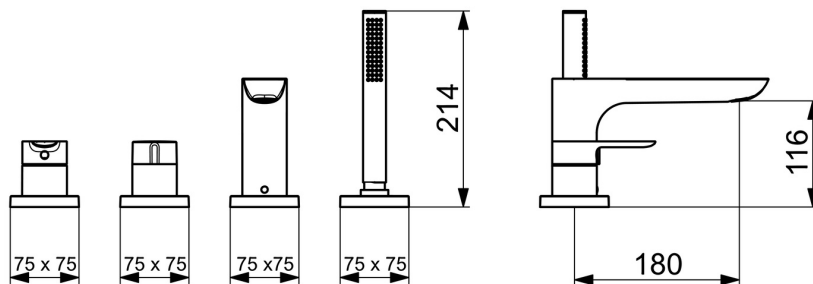
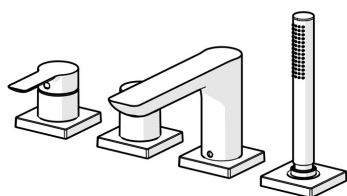


EAN: 4057304014512  
[static.hansa.com/06442493](http://static.hansa.com/06442493)



- Wanne & Dusche
- Fertigmontageset, Einhebelmischer
- Wannenrandmontage
- Chrom
- CACHÉ® Strahlregler, ohne Mundstück direkt in den Armaturenauslauf geschraubt, CASCADE® Strahlregler
- Einhandbedienhebel/Griff, Hebel mit W+K-Kennzeichnung
- Handbrause, Brauseschlauch (1750 mm)
- Intensiv – Belebender Wasserstrahl
- ø 4.0 Steuerpatrone mit keramischen Dichtscheiben zur Wassermengen- und Temperatureinstellung, Rückflussverhinderer, Schmutzfilter
- Armaturenkörper aus entzinkungsbeständigem Messing (DZR)
- 1-strahlig



## Technische Daten

### Durchflusseigenschaften

Durchfluss bei 3 bar **20.4 / 13.2 l/min**

### Technische Eigenschaften

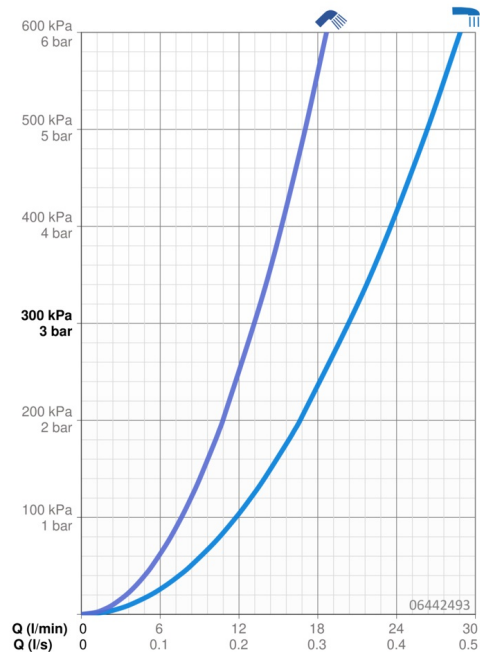
Warmwasserversorgung **max. +80°C**  
 Arbeitsdruck **0.5-10 bar**  
 Ausladung **180 mm**  
 Sicherungseinrichtung (EN1717) **EB**  
 Werkstoff **Messing**

### Vorschriften

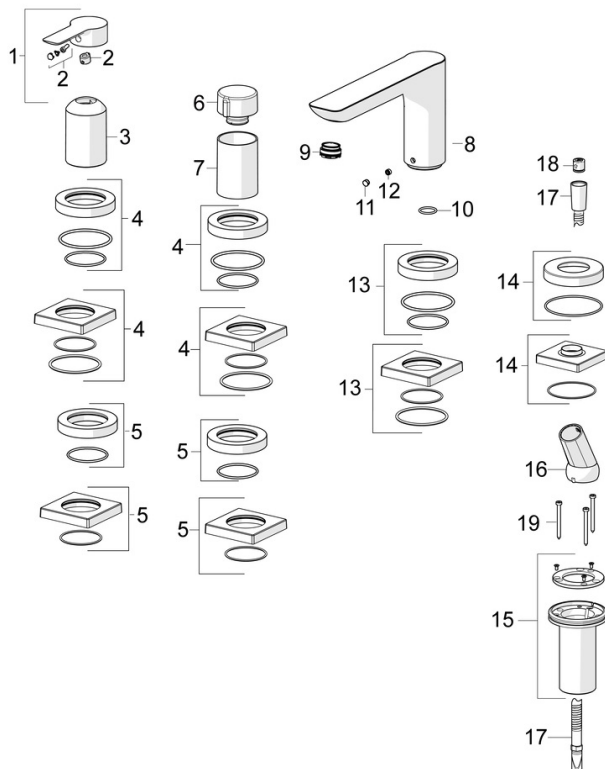
EN Standard **EN 817, EN 1112, EN 1113**

### Zulassungen und Deklarationen

Konformitätserklärung **DoC**



## Ersatzteile



### SP06442473

|    | Name                               | Art.-Nr. |
|----|------------------------------------|----------|
| 01 | Hebel                              | 1004277V |
| 02 | Dekorkappe                         | 59914573 |
| 03 | Abdeckhülse                        | 59914572 |
| 04 | Abdeckplatte, d 72 mm, for Compact | 59914667 |
| 04 | Rosette, 75x75 mm                  | 59914213 |
| 05 | Rosette, 75x75 mm                  | 59914214 |
| 05 | Abdeckplatte, d 72 mm              | 59914668 |
| 06 | Mengen-Einstell-Griff              | 59914669 |
| 07 | Abdeckhülse                        | 59914671 |
| 08 | Auslauf, L=180                     | 59913736 |
| 09 | Luftsprudler, M24x1 D, CC          | 59913720 |
| 10 | O-Ring, d 18x2                     | 59913291 |
| 11 | Abdeckstopfen                      | 59911840 |
| 12 | Schraube, M6x9.5                   | 59901609 |
| 13 | Rosette, 75x75 mm Ausgelaufen      | 59914211 |
| 13 | Abdeckplatte, d 72 mm Ausgelaufen  | 59913278 |
| 14 | Deckplatte, d 72 mm                | 59914672 |
| 14 | Rosette, 75x75 mm                  | 1003885V |
| 15 | Schlauchdurchführung               | 59914673 |
| 16 | Halter                             | 59912282 |
| 17 | Brauseschlauch, L=1750, G1/2-M12x1 | 59912281 |
| 18 | Rückschlagventil                   | 59905714 |
| 19 | Schraube, M4x45                    | 59912291 |