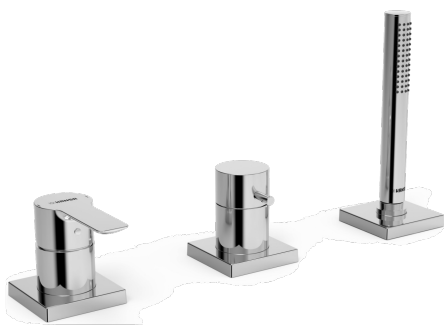
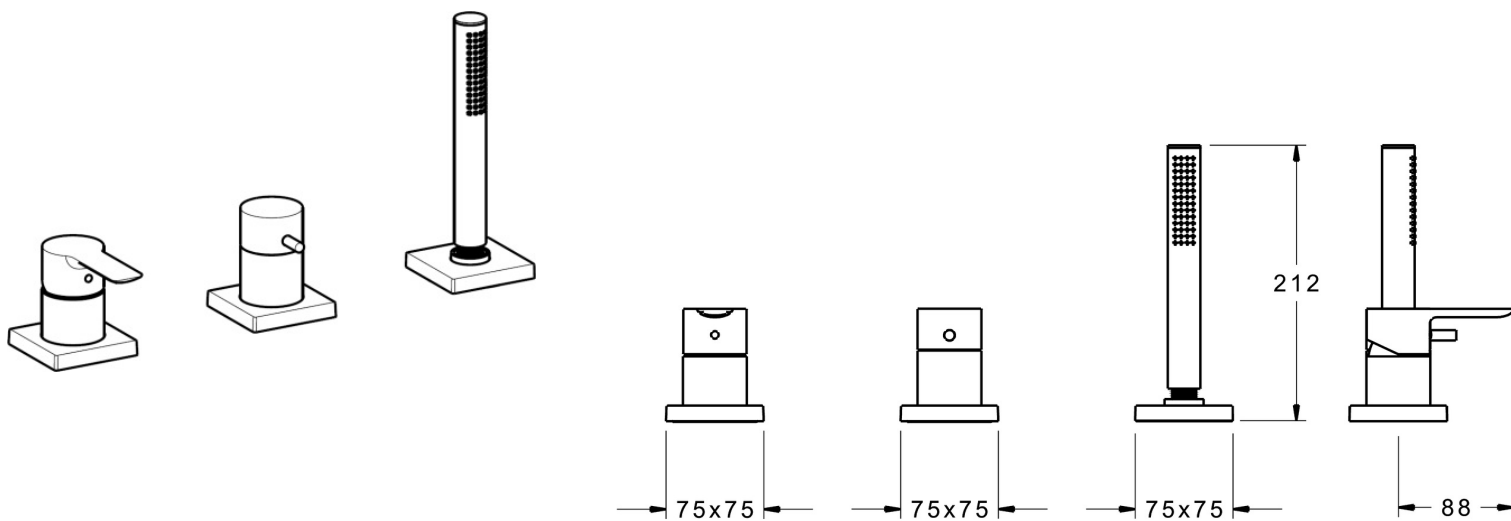


EAN: 4015474277021  
[static.hansa.com/06439093](http://static.hansa.com/06439093)



- Wanne & Dusche
- Fertigmontageset, Einhebelmischer
- Wannrandmontage
- Chrom
- Einhandbedienhebel/Griff, Hebel mit W+K-Kennzeichnung
- Handbrause, Brauseschlauch (1750 mm)
- Intensiv – Belebender Wasserstrahl
- Schmutzfilter, Rückflussverhinderer
- Schlauchdurchführung, drehbar
- für entfernt liegenden Wanneneinlauf (HANSAFILL) ohne Hansafill Wanneneinlaufgarnitur; über Fliesen austauschbar
- 1-strahlig



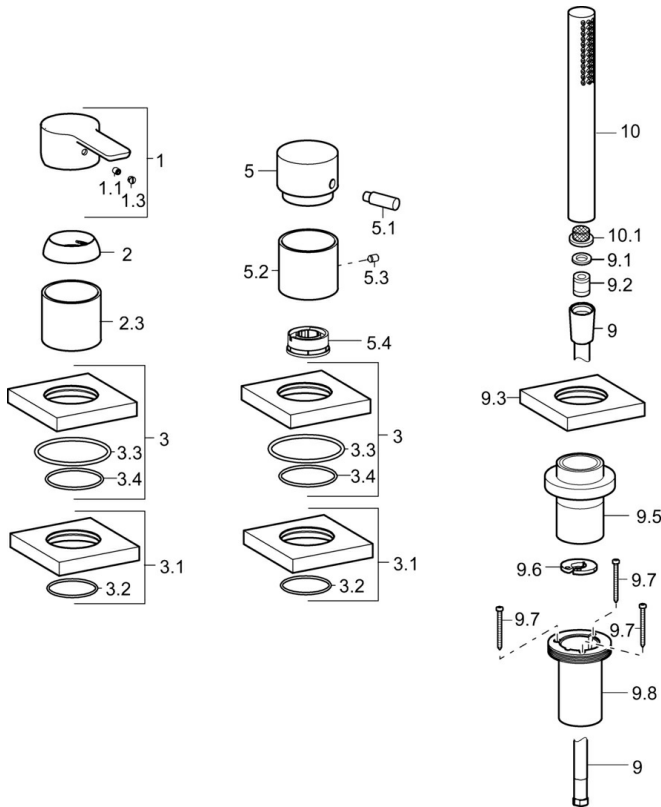
## Technische Daten

### Technische Eigenschaften

Warmwasserversorgung	max. +80°C
Arbeitsdruck	0.5-10 bar
Sicherungseinrichtung (EN1717)	EB

### Vorschriften

EN Standard	EN 817
-------------	--------



## SP06439093

	Name	Art.-Nr.
1	Hebel	59913650
1.1	Schraube, M5x8, SW2.5	59904755
1.3	Dekorkappe Grau	59912112
2	Abdeckkappe, 33x3 mm	59912504
2.3	Abdeckhülse	59913275
3	Rosette, 75x75 mm	59914213
3.1	Rosette, 75x75 mm	59914214
3.2	O-Ring, 49x2	59913279
3.3	O-Ring, 60x3	59913280
3.4	O-Ring, d 40x2	59911507
5	Umstellknopf	59913283
5.1	Stift, M6, 21 mm	59913284
5.2	Abdeckhülse	59914215
5.3	Schraube, M5x6, SW2.5	59912617
5.4	Durchflussbegrenzer	59911897
9	Brauseschlauch, L=1750, G1/2-M12x1	59912281
9.1	Dichtungsring, d 21x12x2	59912304
9.2	Rückschlagventil	59905714
9.3	Rosette, 75x75 mm	59913879
9.5	Halter	59913289
9.6	Scheibe	59912337
9.7	Schraube, M4x45	59912291
9.8	Schlauchdurchführung	59913288
10	Handbrause	54390100
10.1	Sieb	59906859
N.I.	Handbrause, (-2018) Ausgelaufen	04320200
N.I.	Verlängerungssatz, 30 mm	59913190
N.I.	Verlängerungssatz, 30 mm, HM 3.5 (-2015)	59913189
N.I.	Verlängerungsschraubensatz, (2015-)	59914337