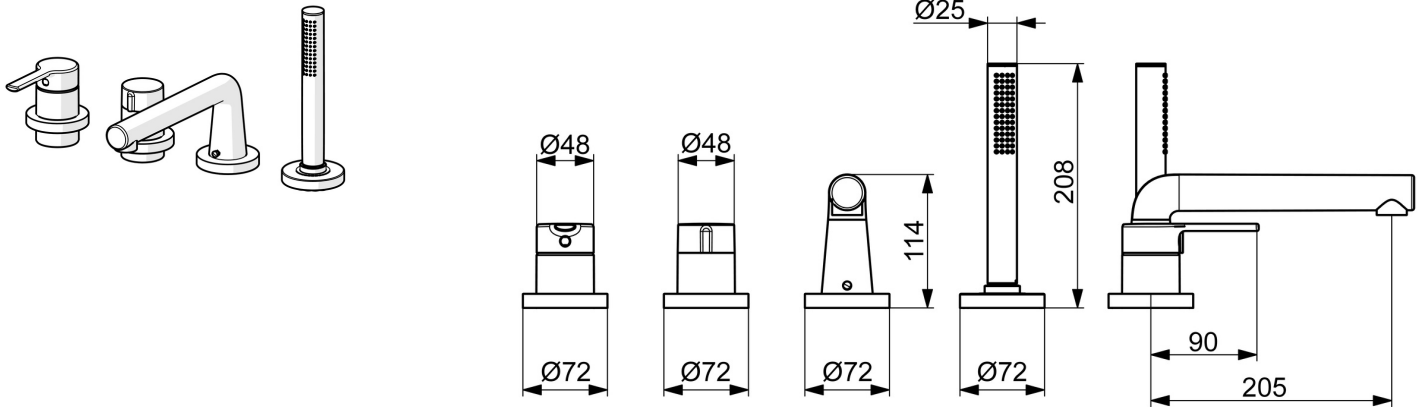


EAN: 4057304014567  
[static.hansa.com/03402473](https://static.hansa.com/03402473)



- Vasca & doccia
- Set esterno, Monocomando
- Montaggio a bordo vasca
- Cromo
- Bocca fissa
- Rompigetto Standard
- Leva con simbolo F+C, Leva/Manopola monocomando
- Doccetta a mano, Flessibile doccia (1750 mm)
- Sensibile - Getto d'acqua delicato
- Cartuccia a dischi ceramici  $\varnothing 40\text{mm}$ , Valvola/e di non ritorno, Filtro/i anti-impurità
- Ottone DZR
- Placca rotonda
- 1 getto



## Dati tecnici

### Caratteristiche flusso

Portata 3 bar **20.4 / 13.2 l/min**

### Caratteristiche tecniche

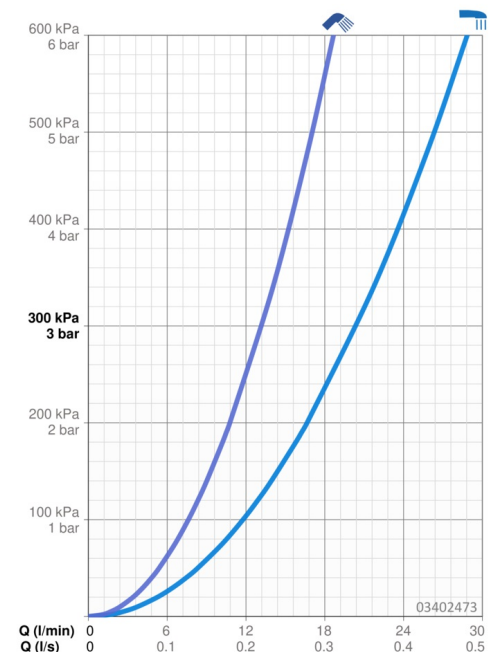
Fornitura di acqua calda **max. +80°C**  
 Pressione di esercizio **0.5-10 bar**  
 Projection **205 mm**  
 Backflow prevention (EN1717) **EB**  
 Materiale **Ottone**

### Norme

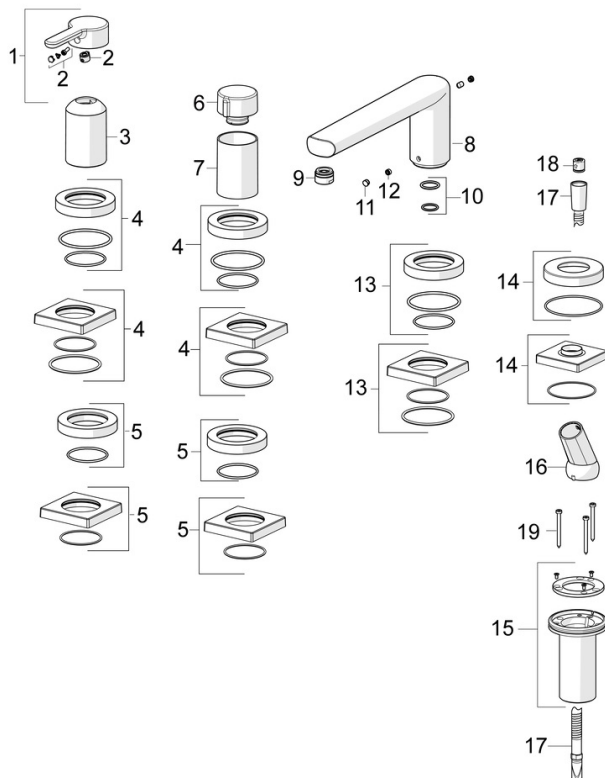
Standard EN **EN 817, EN 1112, EN 1113**

### Certificati/Dichiarazioni

Dichiarazione di conformità **DoC**



## Parti di ricambio



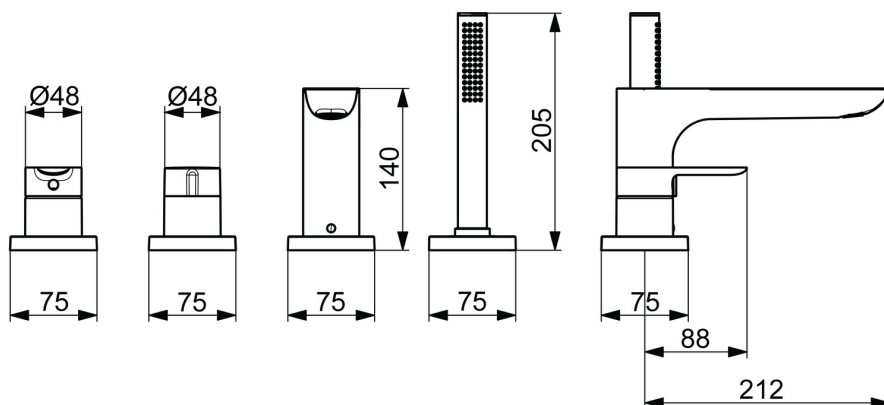
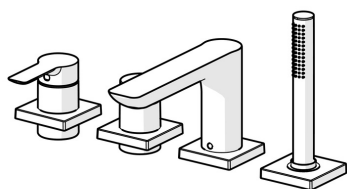
### SP03402473

	Nome	Codice
01	Leva Cromo	1004279V
02	Tappo	59914573
03	Rosetta Cromo	59914572
04	Piastra, d 72 mm, for Compact Cromo	59914667
04	Piastra, 75x75 mm Cromo	59914213
05	Piastra, 75x75 mm Cromo	59914214
05	Piastra, d 72 mm Cromo	59914668
06	Manopola di apertura Cromo	59914669
07	Rosetta Cromo	59914671
08	Bocca, L=240	59912829
09	Aeratore, M24x1 D Cromo	59911829
10	O-ring, d 18x2	59913291
11	Spinotto Cromo	59911840
12	Screw, M6x9.5	59901609
13	Piastra, 75x75 mm Cromo	59914209
13	Piastra Cromo	59913450
14	Piastra, 75x75 mm Cromo	1003885V
14	Piastra, d 72 mm Cromo	59914672
15	Supporto per doccetta	59914673
16	Titolare Cromo	59912282
17	Flessibile doccia, L=1750, G1/2-M12x1 Cromo	59912281
18	Valvola antiriflusso	59905714
19	Screw, M4x45	59912291

EAN: 4057304014529  
[static.hansa.com/06442473](https://static.hansa.com/06442473)



- Vasca & doccia
- Set esterno, Monocomando
- Montaggio a bordo vasca
- Cromo
- Bocca fissa
- Rompigetto integrato, Rompigetto Standard
- Leva/Manopola monocomando, Leva con simbolo F+C
- Doccetta a mano, Flessibile doccia (1750 mm), Tecnologia di protezione anticalcare
- Sensibile - Getto d'acqua delicato
- Cartuccia a dischi ceramici  $\varnothing$  40mm, Valvola/e di non ritorno, Filtro/i anti-impurità
- Ottone DZR, Guida flessibile girevole
- Placca rotonda
- 1 getto



Dati tecnici

Caratteristiche flusso

Portata 3 bar

20.4 / 13.2 l/min

Caratteristiche tecniche

Fornitura di acqua calda

max. +80°C

Pressione di esercizio

0.5-10 bar

Projection

180 mm

Backflow prevention (EN1717)

EB

Materiale

Ottone

Norme

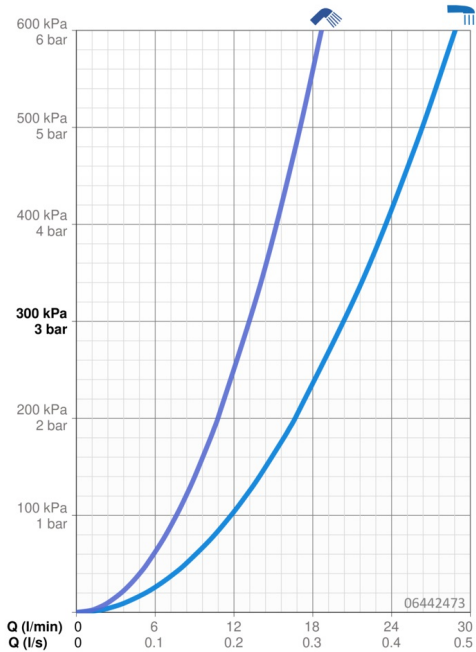
Standard EN

EN 817, EN 1112, EN 1113

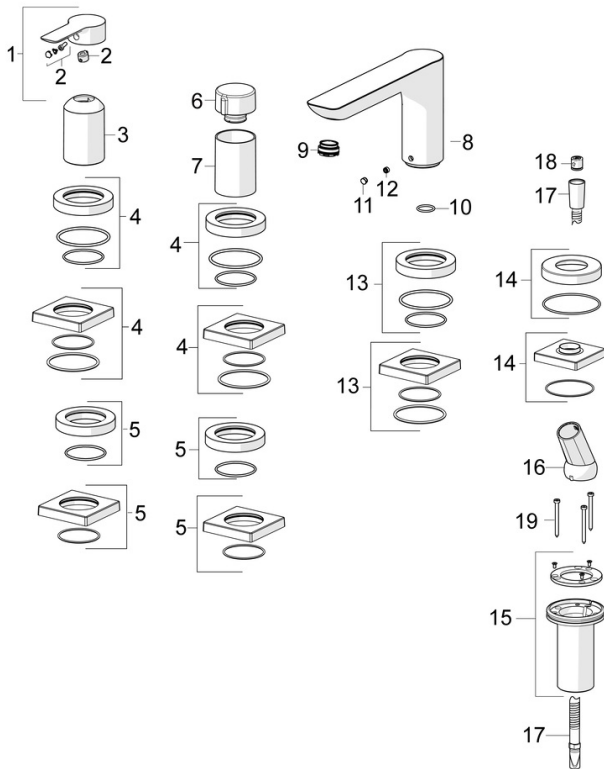
Certificati/Dichiarazioni

Dichiarazione di conformità

DoC



Parti di ricambio



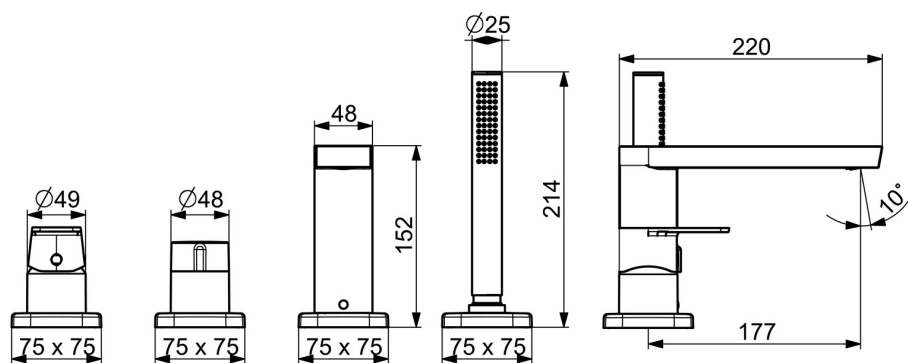
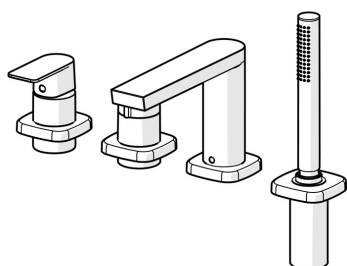
SP06442473

	Nome	Codice
01	Leva Cromo	1004277V
02	Tappo	59914573
03	Rosetta Cromo	59914572
04	Piastra, d 72 mm, for Compact Cromo	59914667
04	Piastra, 75x75 mm Cromo	59914213
05	Piastra, 75x75 mm Cromo	59914214
05	Piastra, d 72 mm Cromo	59914668
06	Manopola di apertura Cromo	59914669
07	Rosetta Cromo	59914671
08	Bocca, L=180	59913736
09	Aereatore, M24x1 D, CC	59913720
10	O-ring, d 18x2	59913291
11	Spinotto Cromo	59911840
12	Screw, M6x9.5	59901609
13	Piastra, 75x75 mm Cromo Fuori produzione	59914211
13	Piastra, d 72 mm Cromo Fuori produzione	59913278
14	Piastra, d 72 mm Cromo	59914672
14	Piastra, 75x75 mm Cromo	1003885V
15	Supporto per doccia	59914673
16	Titolare Cromo	59912282
17	Flessibile doccia, L=1750, G1/2-M12x1 Cromo	59912281
18	Valvola antiriflusso	59905714
19	Screw, M4x45	59912291

EAN: 4057304015304  
[static.hansa.com/57302173](https://static.hansa.com/57302173)



- Vasca & doccia
- Set esterno, Monocomando
- Montaggio a bordo vasca
- Cromo
- Leva/Manopola monocomando, Leva con simbolo F+C
- Deviatore a rotazione
- Cartuccia a dischi ceramici  $\varnothing$  40mm, Valvola/e di non ritorno
- Ottone DZR
- Placca con angoli smussati, Canotto e leva



Dati tecnici

Caratteristiche flusso

Portata 3 bar

20.4 / 13.2 l/min

Caratteristiche tecniche

Fornitura di acqua calda

max. +80°C

Pressione di esercizio

0.5-10 bar

Misura della connessione

G1/2

Backflow prevention (EN1717)

EB

Materiale

Ottone

Norme

Standard EN

EN 817

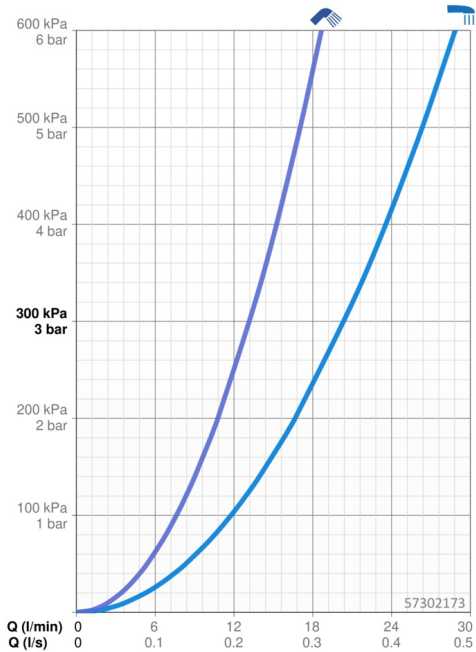
Classe di rumorosità

I (ISO 3822)

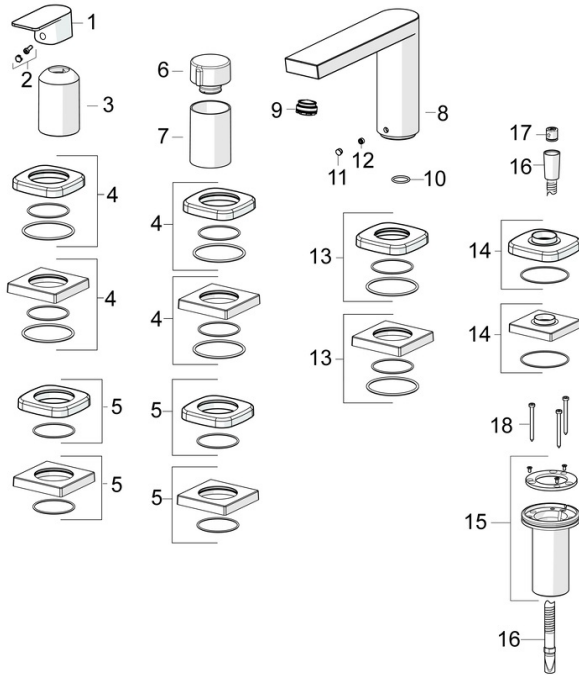
Certificati/Dichiarazioni

Dichiarazione di conformità

DoC



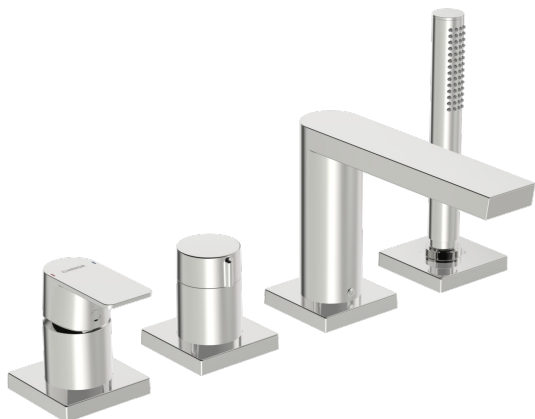
Parti di ricambio



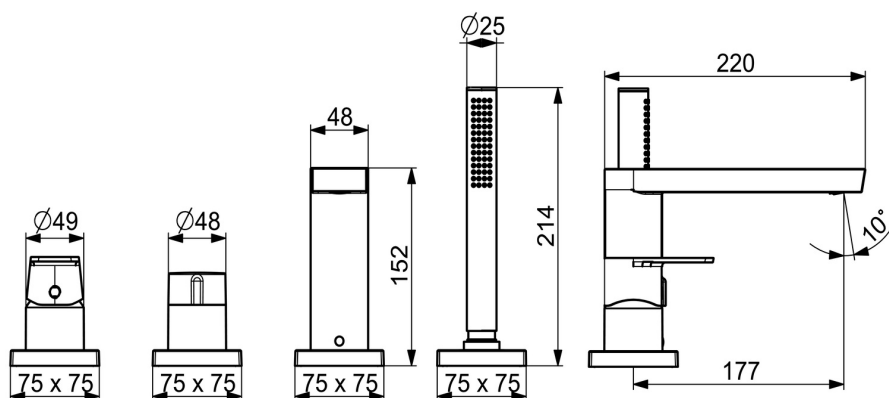
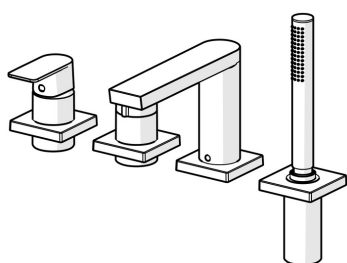
SP57302473

	Nome	Codice
01	Leva Cromo	1009774V
02	Tappo	59914573
03	Rosetta Cromo	59914572
04	Piastra, 75x75 mm Cromo	59914213
04	Piastra, 75x75 mm, for Compact Cromo Fuori produzione	59914675
05	Piastra, 75x75 mm Cromo	59914214
05	Piastra, 75x75 mm Cromo Fuori produzione	59914676
06	Manopola di apertura Cromo	59914669
07	Rosetta Cromo	59914671
08	Bocca, L=178 Fuori produzione	59913290
09	Areatore, M24x1 STD D CC-XT	59913760
10	O-ring, d 18x2	59913291
11	Spinotto Cromo	59911840
12	Screw, M6x9.5	59901609
13	Piastra, 75x75 mm Cromo Fuori produzione	59914211
13	Piastra, 75x75 mm Cromo Fuori produzione	59914678
14	Piastra, 75x75 mm Cromo	1003885V
14	Piastra, 75x75 mm Cromo Fuori produzione	59914677
15	Supporto per doccetta	59914673
16	Flessibile doccia, L=1750, G1/2-M12x1 Cromo	59912281
17	Valvola antiriflusso	59905714
18	Screw, M4x45	59912291

EAN: 4057304015328  
[static.hansa.com/57302473](https://static.hansa.com/57302473)



- Vasca & doccia
- Set esterno, Monocomando
- Montaggio a bordo vasca
- Cromo
- Leva/Manopola monocomando, Leva con simbolo F+C
- Deviatore a rotazione
- Cartuccia a dischi ceramici  $\varnothing$  40mm, Valvola/e di non ritorno
- Ottone DZR
- Placca quadrata, Canotto e leva



Dati tecnici

Caratteristiche flusso

Portata 3 bar

20.4 / 13.2 l/min

Caratteristiche tecniche

Fornitura di acqua calda

max. +80°C

Pressione di esercizio

0.5-10 bar

Misura della connessione

G1/2

Backflow prevention (EN1717)

EB

Materiale

Ottone

Norme

Standard EN

EN 817

Classe di rumorosità

I (ISO 3822)

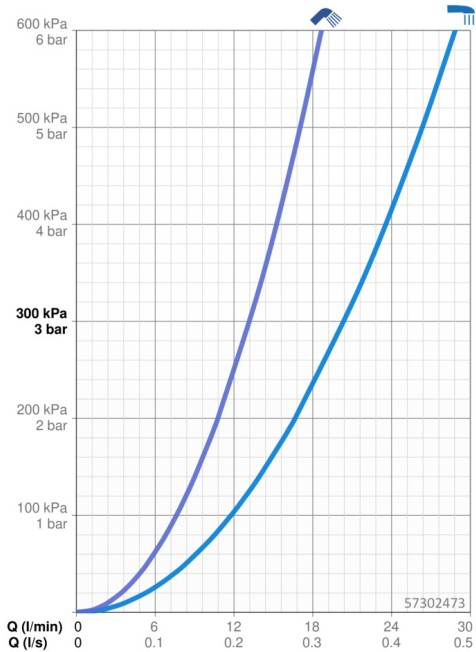
Certificati/Dichiarazioni

Dichiarazione di conformità

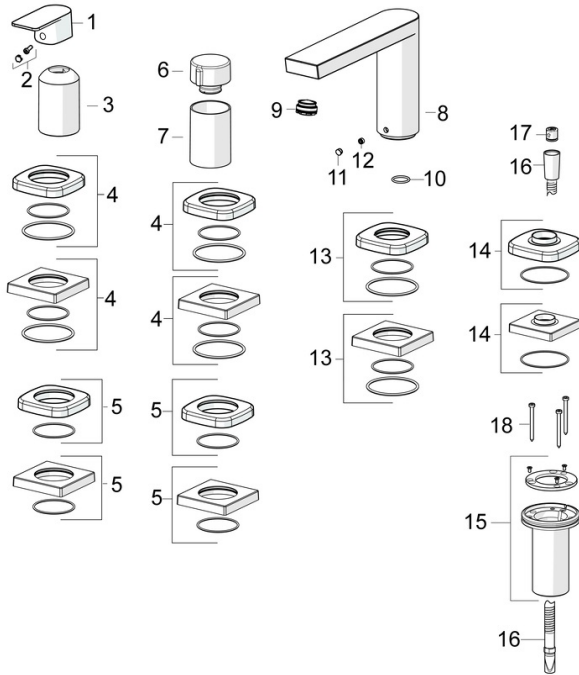
DoC

EPD

S-P-07752



Parti di ricambio



SP57302473

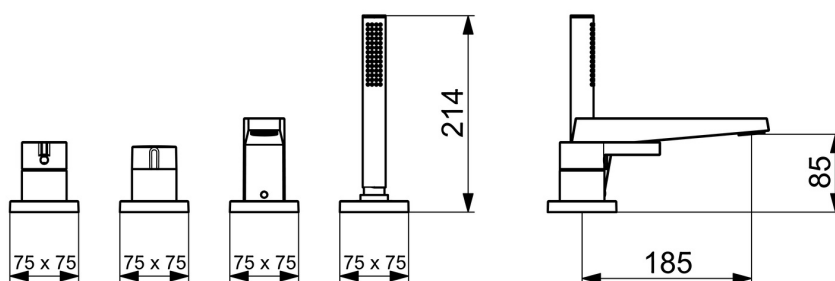
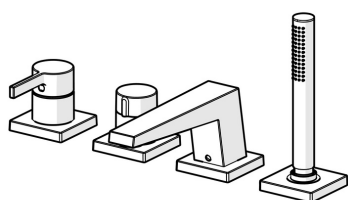
	Nome	Codice
01	Leva Cromo	1009774V
02	Tappo	59914573
03	Rosetta Cromo	59914572
04	Piastra, 75x75 mm Cromo	59914213
04	Piastra, 75x75 mm, for Compact Cromo Fuori produzione	59914675
05	Piastra, 75x75 mm Cromo	59914214
05	Piastra, 75x75 mm Cromo Fuori produzione	59914676
06	Manopola di apertura Cromo	59914669
07	Rosetta Cromo	59914671
08	Bocca, L=178 Fuori produzione	59913290
09	Aereatore, M24x1 STD D CC-XT	59913760
10	O-ring, d 18x2	59913291
11	Spinotto Cromo	59911840
12	Screw, M6x9.5	59901609
13	Piastra, 75x75 mm Cromo Fuori produzione	59914211
13	Piastra, 75x75 mm Cromo Fuori produzione	59914678
14	Piastra, 75x75 mm Cromo	1003885V
14	Piastra, 75x75 mm Cromo Fuori produzione	59914677
15	Supporto per doccia	59914673
16	Flessibile doccia, L=1750, G1/2-M12x1 Cromo	59912281
17	Valvola antiriflusso	59905714
18	Screw, M4x45	59912291



EAN: 4057304014499  
[static.hansa.com/57752483](https://static.hansa.com/57752483)



- Vasca & doccia
- Set esterno, Monocomando
- Montaggio a bordo vasca
- Cromo
- Rompigetto Standard
- Leva/Manopola monocomando, Leva con simbolo F+C
- Doccetta a mano, Flessibile doccia (1750 mm)
- Intenso - Getto d'acqua rinvigorente
- Cartuccia a dischi ceramici  $\varnothing$  40mm, Valvola/e di non ritorno, Filtro/i anti-impurità
- Guida flessibile girevole
- Placca quadrata
- 1 getto



Dati tecnici

Caratteristiche flusso

Portata 3 bar

20.4 / 13.2 l/min

Caratteristiche tecniche

Fornitura di acqua calda

max. +80°C

Pressione di esercizio

0.5-10 bar

Projection

185 mm

Backflow prevention (EN1717)

EB

Materiale

Ottone

Norme

Standard EN

EN 817, EN 1112, EN 1113

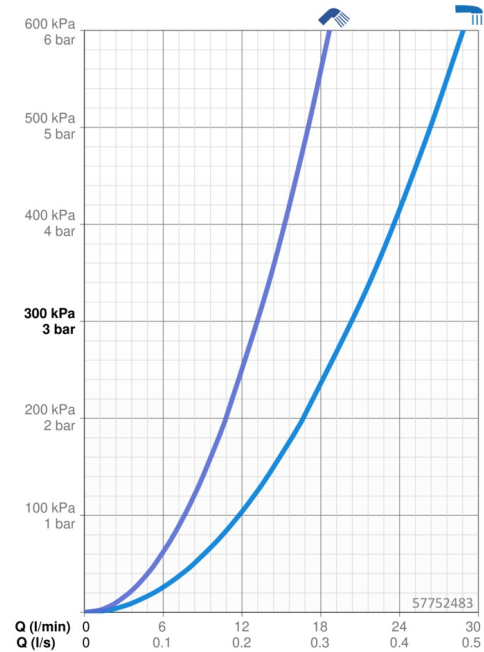
Certificati/Dichiarazioni

Dichiarazione di conformità

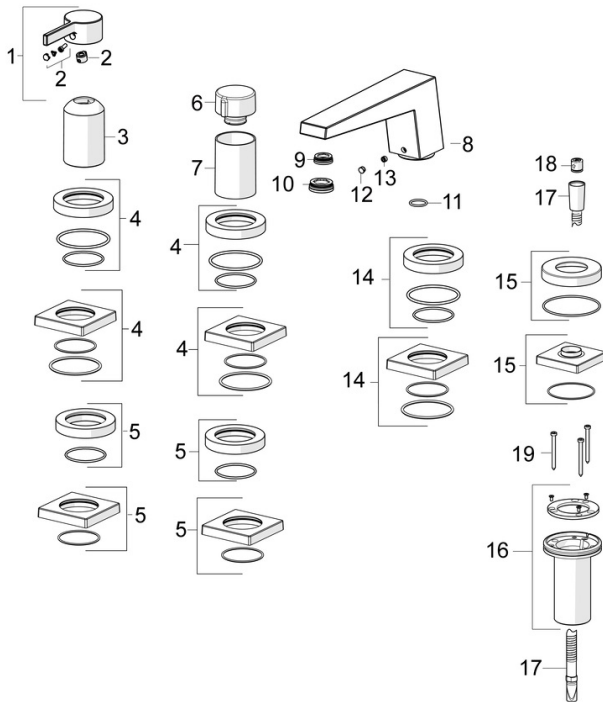
DoC

EPD

S-P-07752



Parti di ricambio



SP57752483

	Nome	Codice
01	Leva Cromo	1003930V
02	Tappo	59914573
03	Rosetta Cromo	59914572
04	Piastra, 75x75 mm Cromo	59914213
04	Piastra, d 72 mm, for Compact Cromo	59914667
05	Piastra, 75x75 mm Cromo	59914214
05	Piastra, d 72 mm Cromo	59914668
06	Manopola di apertura Cromo	59914669
07	Rosetta Cromo	59914671
08	Bocca, L=184 Cromo Fuori produzione	59914067
09	Fitting ring for aerator, M24x1, SW17, (2019-)	59914744
10	Aereatore, M24x1	59913132
11	O-ring, d 18x2	59913291
12	Spinotto Cromo	59911840
13	Screw, M6x5, SW3	59912916
14	Piastra, d 72 mm Cromo Fuori produzione	59913278
14	Piastra, 75x75 mm Cromo Fuori produzione	59914211
15	Piastra, 75x75 mm Cromo	1003885V
15	Piastra, d 72 mm Cromo	59914672
16	Supporto per doccia	59914673
17	Flessibile doccia, L=1750, G1/2-M12x1 Cromo	59912281
18	Valvola antiriflusso	59905714
19	Screw, M4x45	59912291