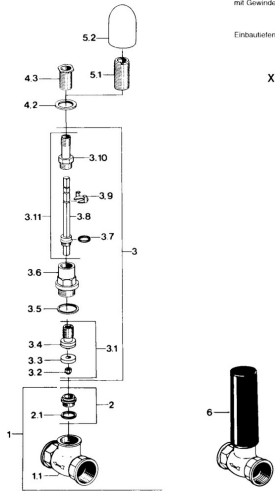


Unterputzventil DN 25 (G 1)

mit Gewindeanschluß DN 20

 Einbautiefen
 von 10 bis 45 mm
 X 45 bis 80 mm


• Pièces détachées

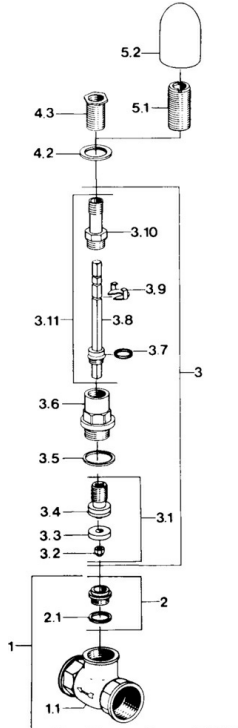
• Chrome

Caractéristiques techniques
Caractéristiques techniques

Taille DN (diamètre nominal)	DN25
Alimentation en eau chaude	max. +80°C
Pression de service	0.5-10 bar

Pièces de rechange
Unterputzventil DN 25 (G 1)

mit Gewindeanschluß DN 20:

 Einbautiefen
 von 10 bis 45 mm
 X 45 bis 80 mm

SP02220100

	Nom	Code
3.9	Pince à ressort	59901017
3.11	Broche d'extension Arrêté	59905578
4.2	Écrou moleté	59902621
4.3	Mamelon de fil, M12x1/M15x1, AF17	59902708
5.1	Mamelon de fil	59901373
5.2		59901106