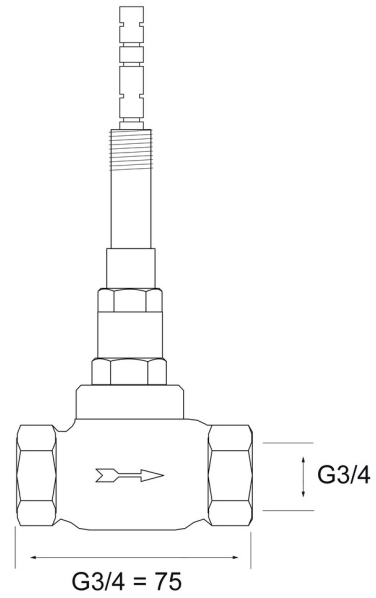
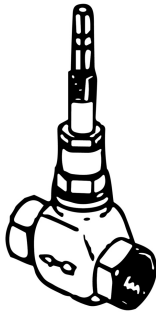


EAN: 4015474598294
static.hansa.com/02210100



- Accessori
- Montaggio a parete con unità d'incasso
- Vitone apertura/arresto non ceramico
- Ottone DZR



Dati tecnici

Caratteristiche flusso

Portata 3 bar **48.0 l/min**

Caratteristiche tecniche

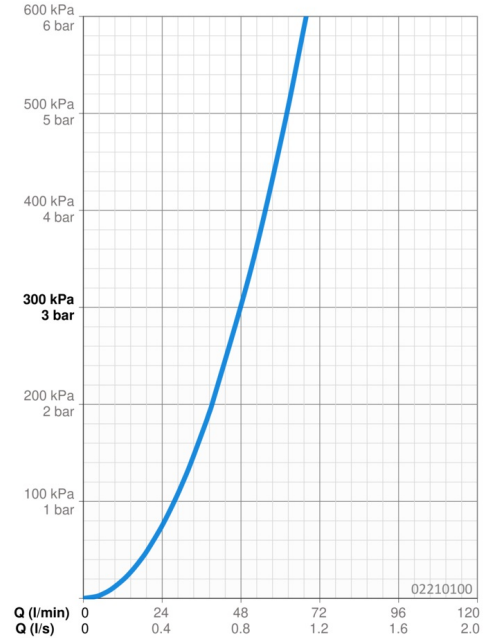
Misura DN (dimensione nominale) **DN20**
 Fornitura di acqua calda **max. +80°C**
 Pressione di esercizio **1-10 bar**
 Misura della connessione **G3/4**

Norme

Standard EN **EN 200**

Certificati/Dichiarazioni

Dichiarazione di conformità **DoC**



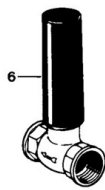
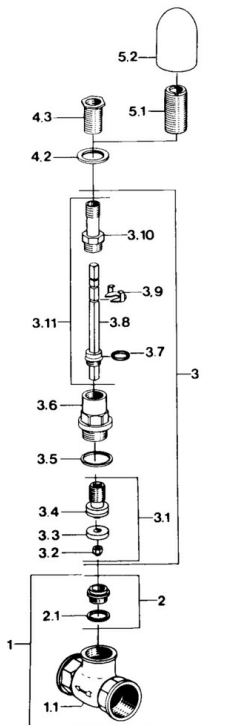
Parti di ricambio

Unterputzventil DN 20 (G 3/4)

mit Gewindeanschluß DN 20:

Einbautiefen:

X **von 10 bis 45 mm**
45 bis 80 mm
80 bis 115 mm



SP02210100

	Nome	Codice
2	Seat, DN20	59902586
2.1	L'anello di tenuta, 24x22x1 Fuori produzione	59902316
3	Vitone, 10-45 mm, G3/4	59902724
3	Vitone, 115-150 mm, G3/4 Fuori produzione	59901454
3	Vitone, 45-80 mm, G3/4	59902727
3	Vitone, 80-115 mm, G3/4 Fuori produzione	59901452
3.1	Valvola Fuori produzione	59904957
3.3	Giunto, G3/4	59902754
3.5	Giunto, 32x26.5x2 Fuori produzione	59902320
3.7	O-ring, d 9.25x1.78	59902338
3.8	Mandrino, 45-80 mm Fuori produzione	59902697
3.8	Mandrino, 10-45 mm Fuori produzione	59902695
3.9	Clip a molla	59901017
3.10	Capezzolo filetto Fuori produzione	59902620
3.11	Prolunga, 80-115 mm Cromo	59905577
3.11	Prolunga, L=150 Fuori produzione	59902701
3.11	Prolunga, 45-80 mm	59905576
4.2	Dado zigrinato	59902621
4.3	Capezzolo filetto, M12x1/M15x1, AF17	59902708
5.1	Capezzolo filetto	59901373
5.2		59901106