

- Health & Care
- Monocomando
- Montaggio d'appoggio
- Cromo
- Bocca orientabile
- Leva ad archetto, Leva con simbolo F+C, Leva/Manopola monocomando
- Collegamento con flessibili
- Senza piletta di scarico

Dati tecnici

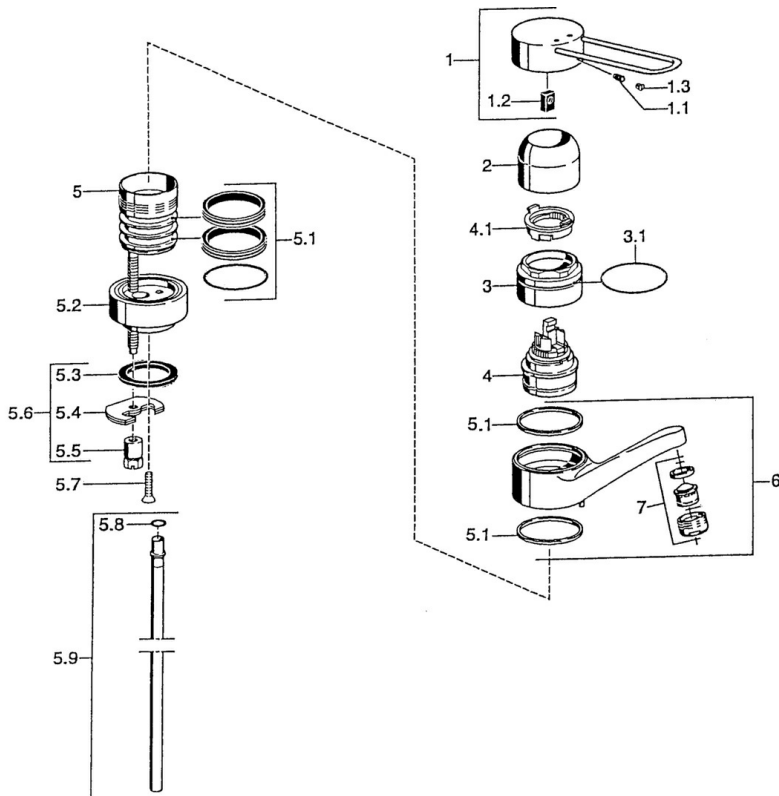
Caratteristiche tecniche

Misura DN (dimensione nominale)	DN15
Fornitura di acqua calda	max. +70°C
Pressione di esercizio	0.5-10 bar
Misura della connessione	G3/8
Projection	144 mm
Materiale	Ottone

Norme

Standard EN	EN 817
-------------	---------------

Parti di ricambio



SP01516106

	Nome	Codice
1	Leva Cromo Fuori produzione	599015806
1.1	Screw, M5x8, SW2.5	59904755
1.2	Adattatore	59904778
2	Cappuccio Cromo	59912044
3	Vite eye, M50x1	59912045
4	Cartuccia, 4.8 eco	59904601
4.1	Hot water limiter	59904759
4.2	Adattatore Fuori produzione	59905871
5.1	Kit di guarnizione	59911498
5.2	Distanziatori Cromo Fuori produzione	59912046
5.3	Giunto, 37x48x3.5	59911422
5.4	Fixing plate	59904765
5.5	Screw, M8x1, SW13	59904766
5.6	Set di fissaggio	59910749
5.8	O-ring, 9x2	59905095
5.9	, d 10 mm, L=413	59911423
6	Bocca, L=144 Cromo Fuori produzione	59912047
7	Areatore, M24x1, 7 l/min (-2013) Fuori produzione	59912004
N.I.	Cannette flessibili, L=370, G3/8 Fuori produzione	59911626