

- Gesundheit & Pflege
- Einhebelmischer
- Standmontage
- Chrom
- Schwenkbarer Auslauf
- Bügelhebel, Hebel mit W+K-Kennzeichnung, Einhandbedienhebel/Griff
- Anschluss über flexible Druckschläuche
- Ohne Ablaufgarnitur

Technische Daten

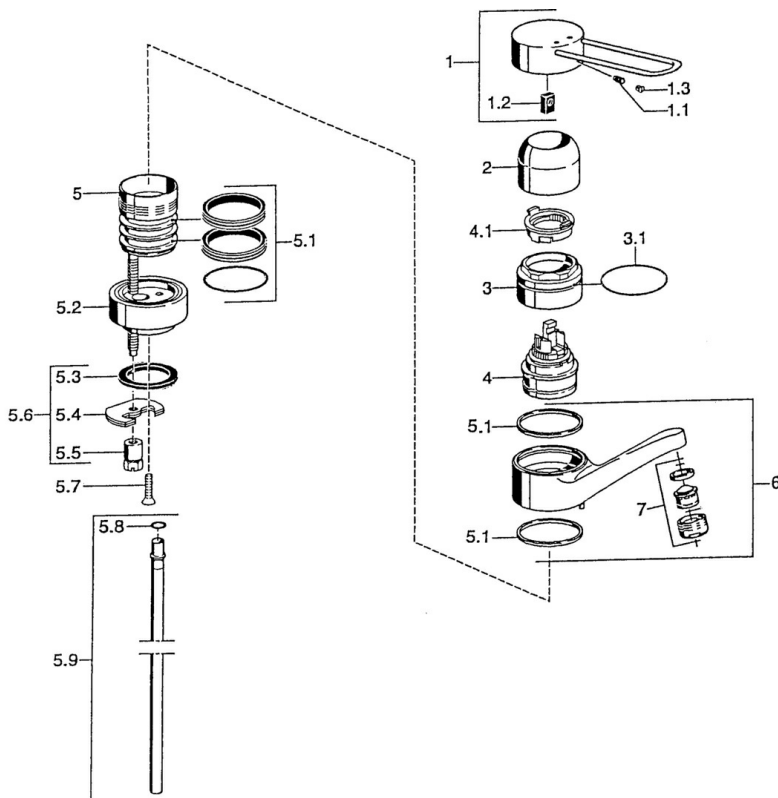
Technische Eigenschaften

| | |
|----------------------|-------------------|
| DN-Größe (Nennmaß) | DN15 |
| Warmwasserversorgung | max. +70°C |
| Arbeitsdruck | 0.5-10 bar |
| Anschlussgröße | G3/8 |
| Ausladung | 144 mm |
| Werkstoff | Messing |

Vorschriften

| | |
|-------------|---------------|
| EN Standard | EN 817 |
|-------------|---------------|

Ersatzteile



SP01516106

| | Name | Art.-Nr. |
|------|--|-----------|
| 1 | Hebel Ausgelaufen | 599015806 |
| 1.1 | Schraube, M5x8, SW2.5 | 59904755 |
| 1.2 | Kunststoffadapter | 59904778 |
| 2 | Abdeckkappe | 59912044 |
| 3 | Ringschraube, M50x1 | 59912045 |
| 4 | Kartusche, 4.8 eco | 59904601 |
| 4.1 | Warmwasser Begrenzer | 59904759 |
| 4.2 | Distanzhülse Ausgelaufen | 59905871 |
| 5.1 | Dichtungskit | 59911498 |
| 5.2 | Hoher Sockel Ausgelaufen | 59912046 |
| 5.3 | Dichtung, 37x48x3.5 | 59911422 |
| 5.4 | Befestigungsplatte | 59904765 |
| 5.5 | Schraube, M8x1, SW13 | 59904766 |
| 5.6 | Befestigungssatz | 59910749 |
| 5.8 | O-Ring, 9x2 | 59905095 |
| 5.9 | Rohr, d 10 mm, L=413 | 59911423 |
| 6 | Auslauf, L=144 Ausgelaufen | 59912047 |
| 7 | Luftsprudler, M24x1, 7 l/min (-2013) Ausgelaufen | 59912004 |
| N.I. | Anschlußschlauch, L=370, G3/8 Ausgelaufen | 59911626 |