

- Santé & soins
- Monocommande
- Montage sur plaque
- Chrome
- Bec pivotant
- Levier avec symbole C+F, Levier monocommande
- Raccordement par flexibles
- Sans bonde de vidage push

## Caractéristiques techniques

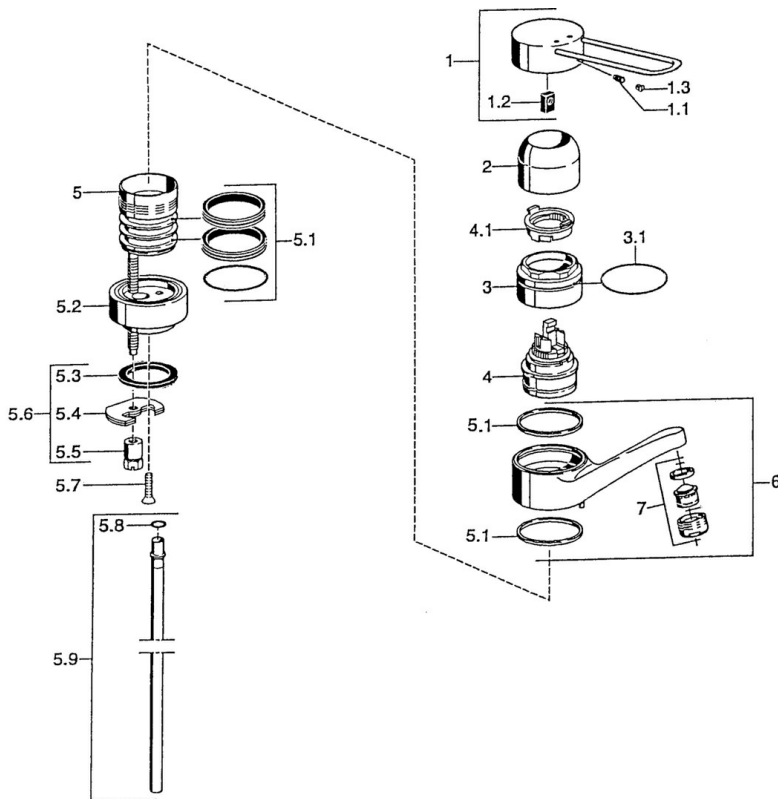
### Caractéristiques techniques

Taille DN (diamètre nominal)	<b>DN15</b>
Alimentation en eau chaude	<b>max. +70°C</b>
Pression de service	<b>0,5-10 bar</b>
Taille de raccord	<b>G3/8</b>
Saillie	<b>144 mm</b>
Matériau	<b>brass</b>

### Règlementations

Norme EN	<b>EN 817</b>
----------	---------------

## Pièces de rechange



### SP01516106

	Nom	Code
1	Levier Arrêté	599015806
1.1	Vis, M5x8, SW2.5	59904755
1.2	Kit de joints pour bec	59904778
2	Chape	59912044
3	Vis Loop, M50x1	59912045
4	Cartouche, 4,8 eco	59904601
4.1	Hot water limiter	59904759
4.2	Douille entretoise Arrêté	59905871
5.1	Set de fixation pour bec	59911498
5.2	Plaques de compensation Arrêté	59912046
5.3	Joint, 37x48x3.5	59911422
5.4	Fixing plate	59904765
5.5	Vis, M8x1, SW13	59904766
5.6	Ensemble de fixation	59910749
5.8	Joint, 9x2	59905095
5.9	Tuyau, d 10 mm, L=413	59911423
6	Bec, L=144 Arrêté	59912047
7	Aérateur, M24x1, 7 l/min (-2013) Arrêté	59912004
N.I.	Flexible d'alimentation, L=370, G3/8 Arrêté	59911626