

- Gesundheit & Pflege
- Einhebelmischer
- Standmontage
- Chrom
- Schwenkbarer Auslauf
- Bügelhebel, Hebel mit W+K-Kennzeichnung, Einhandbedienhebel/Griff
- Anschluss über Kupferrohre
- Ohne Ablaufgarnitur

Technische Daten

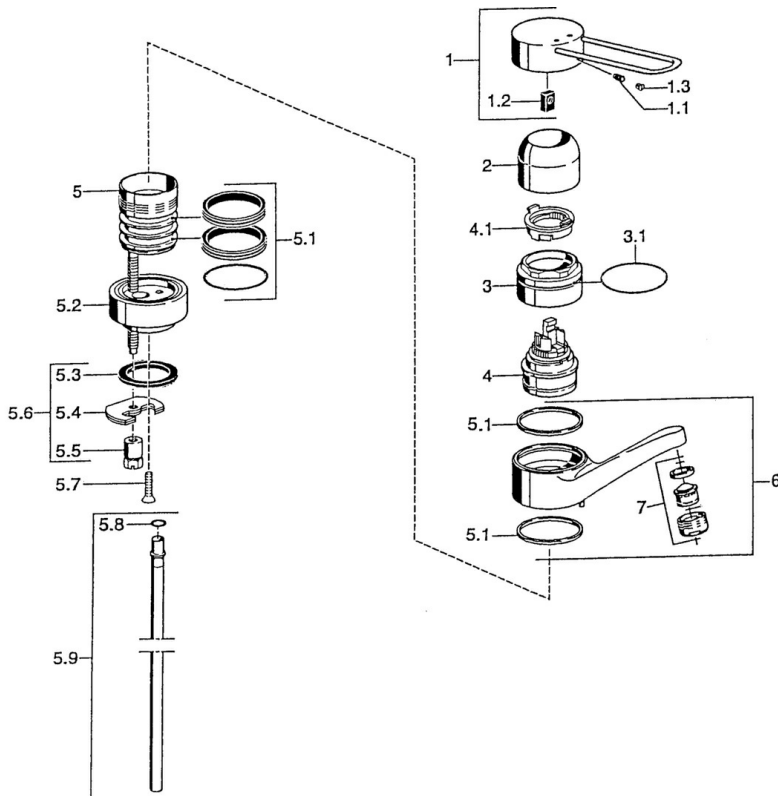
Technische Eigenschaften

DN-Größe (Nennmaß)	DN15
Warmwasserversorgung	max. +80°C
Arbeitsdruck	0.5-10 bar
Anschlussgröße	Ø10
Ausladung	144 mm
Werkstoff	Messing

Vorschriften

EN Standard	EN 817
-------------	---------------

Ersatzteile



SP01516106

	Name	Art.-Nr.
1	Hebel Ausgelaufen	599015806
1.1	Schraube, M5x8, SW2.5	59904755
1.2	Kunststoffadapter	59904778
2	Abdeckkappe	59912044
3	Ringschraube, M50x1	59912045
4	Kartusche, 4.8 eco	59904601
4.1	Warmwasser Begrenzer	59904759
4.2	Distanzhülse Ausgelaufen	59905871
5.1	Dichtungskit	59911498
5.2	Hoher Sockel Ausgelaufen	59912046
5.3	Dichtung, 37x48x3.5	59911422
5.4	Befestigungsplatte	59904765
5.5	Schraube, M8x1, SW13	59904766
5.6	Befestigungssatz	59910749
5.8	O-Ring, 9x2	59905095
5.9	Rohr, d 10 mm, L=413	59911423
6	Auslauf, L=144 Ausgelaufen	59912047
7	Luftsprudler, M24x1, 7 l/min (-2013) Ausgelaufen	59912004
N.I.	Anschlußschlauch, L=370, G3/8 Ausgelaufen	59911626