

- Health & Care
- Monocomando
- Montaggio d'appoggio
- Cromo
- Bocca orientabile
- Leva con simbolo F+C, Leva/Manopola monocomando
- Collegamento con tubo
- Senza piletta di scarico

## Dati tecnici

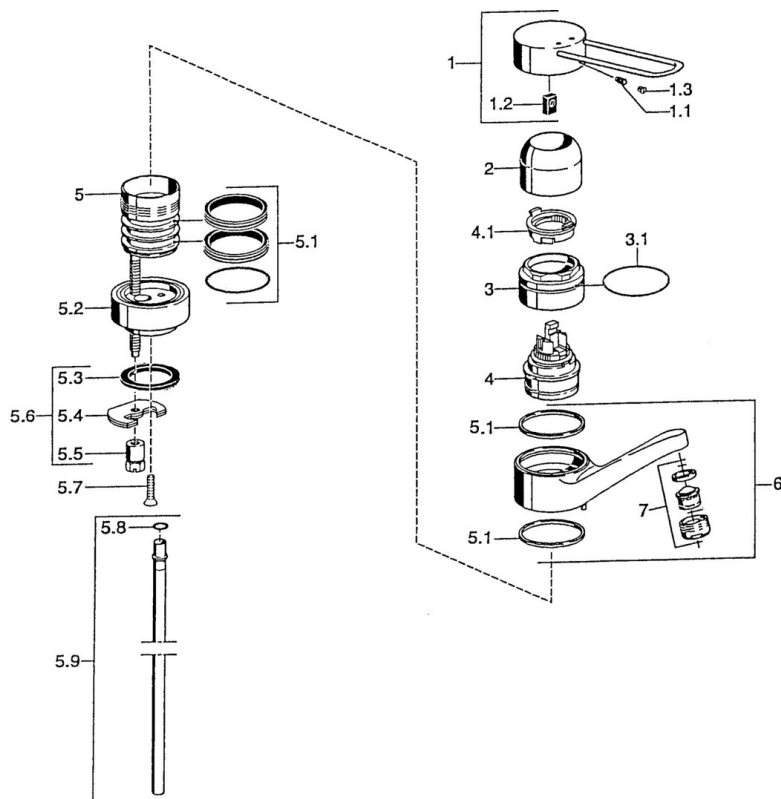
### Caratteristiche tecniche

Misura DN (dimensione nominale)	<b>DN15</b>
Fornitura di acqua calda	<b>max. +80° C</b>
Pressione di esercizio	<b>0.5-10 bar</b>
Misura della connessione	<b>Ø10</b>
Projection	<b>144 mm</b>
Materiale	<b>Ottone</b>

### Norme

Standard EN	<b>EN 817</b>
-------------	---------------

## Parti di ricambio



### SP01516106

	<b>Nome</b>	<b>Codice</b>
1	Leva Cromo Fuori produzione	599015806
1.1	Screw, M5x8, SW2.5	59904755
1.2	Adattatore	59904778
2	Cappuccio Cromo	59912044
3	Vite eye, M50x1	59912045
4	Cartuccia, 4.8 eco	59904601
4.1	Hot water limiter	59904759
4.2	Adattatore Fuori produzione	59905871
5.1	Kit di guarnizione	59911498
5.2	Distanziatori Cromo Fuori produzione	59912046
5.3	Giunto, 37x48x3.5	59911422
5.4	Fixing plate	59904765
5.5	Screw, M8x1, SW13	59904766
5.6	Set di fissaggio	59910749
5.8	O-ring, 9x2	59905095
5.9	, d 10 mm, L=413	59911423
6	Bocca, L=144 Cromo Fuori produzione	59912047
7	Aeratore, M24x1, 7 l/min (-2013) Fuori produzione	59912004
N.I.	Cannette flessibili, L=370, G3/8 Fuori produzione	59911626