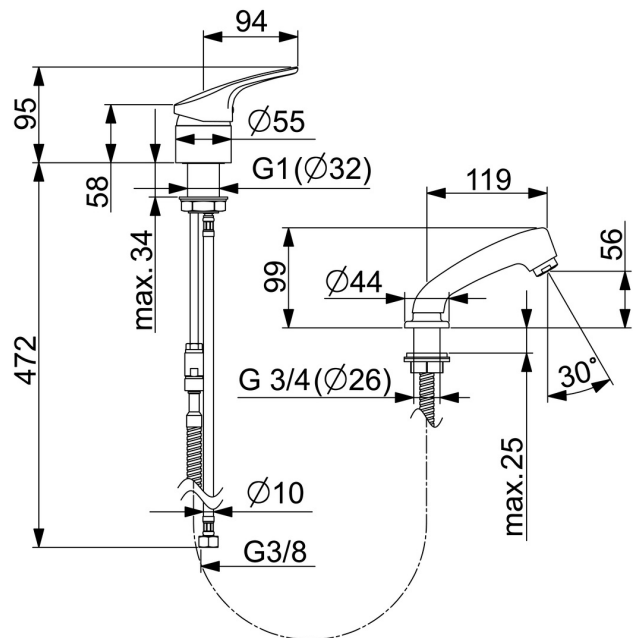
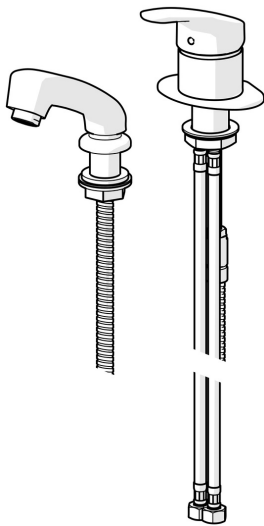


EAN: 4015474271623
static.hansa.com/01262183



- öffentliche & halböffentliche Bereiche
- Einhebelmischer
- Standmontage
- Chrom
- CASCADE® Strahlregler
- Hebel mit W+K-Kennzeichnung, Einhandbedienhebel/Griff
- Handbrause, Brauseschlauch (1250 mm)
- Ausziehbrause
- Temperaturbegrenzer, Heißwassersperre einstellbar (im Lieferumfang enthalten)
- Rückflussverhinderer, HANSAECO \varnothing 4.8 Steuerpatrone mit keramischen Dichtscheiben zur Wassermengen- und Temperatureinstellung. Wasserbremse bei ca. 60% Wassermenge
- Anschluss über flexible Druckschläuche
- Armaturenkörper aus entzinkungsbeständigem Messing (DZR)
- Rosette rund, Hülse
- Eigensicher gegen Rückfließen im häuslichen Gebrauch (nach DIN EN 1717); Friseurarmatur



Technische Daten

Durchflusseigenschaften

Spar-Durchfluss bei 3 bar	6.0 l/min
Durchfluss bei 3 bar	12.0 l/min

Technische Eigenschaften

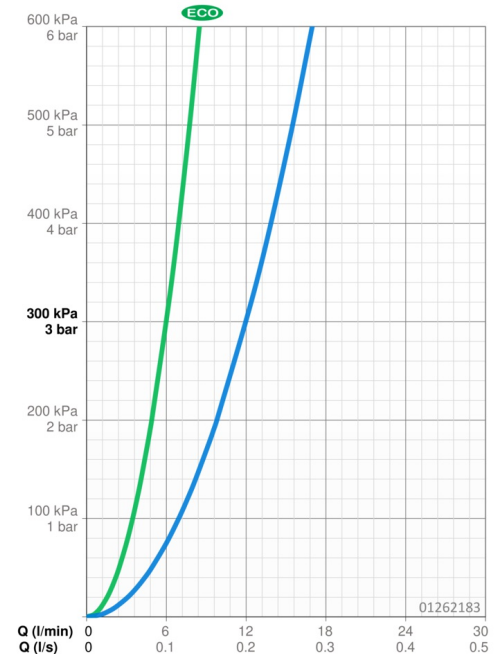
DN-Größe (Nennmaß)	DN15
Warmwasserversorgung	max. +70°C
Arbeitsdruck	1-10 bar
Anschlussgröße	Ø 10 mm
Sicherungseinrichtung (EN1717)	EB

Vorschriften

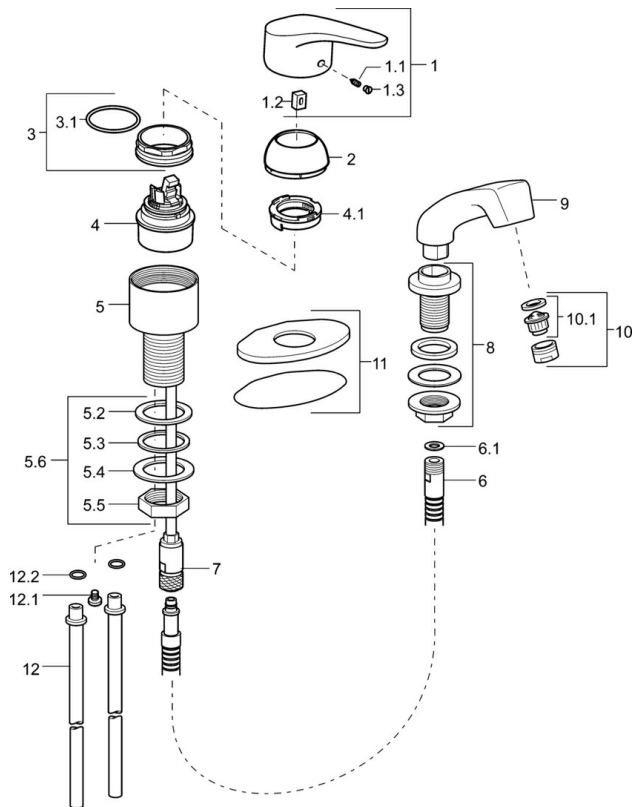
EN Standard	EN 817, EN 1112, EN 1113
-------------	---------------------------------

Zulassungen und Deklarationen

KIWA	K6116/08
Konformitätserklärung	DoC



Ersatzteile



SP01262183

	Name	Art.-Nr.
1	Hebel, L=93 mm	01880083
1.1	Schraube, M5x8, SW2.5	59904755
1.2	Kunststoffadapter	59904778
1.3	Dekorkappe Grau	59912112
2	Abdeckkappe	59912638
3	Ringschraube, M50x1, SW45	59904775
3.1	O-Ring, d 43x2.5	59911166
4	Kartusche, 4,8 eco	59904601
4.1	Warmwasser Begrenzer	59904759
5.2	Dichtung, 41.5x33.3x2	59902295
5.3	Dichtung, 48x33.5x2	59902283
5.6	Befestigungssatz Ausgelaufen	59912347
6	Schlauch, L=1250	59902137
6.1	Dichtung, 13.5x8x1	59902311
7	Nippel	59912074
8	Schlauchdurchführung	59910055
9	Handbrause	59910054
10	Luftsprudler, M24x1 STD HC B	59905830
10.1	Luftsprudler, M22/M24 B	59905901
11	Rosette	59911328
12	Anschlußschlauch, L=430, G3/8-M8x1	59913964
12	Rohr, d 10 mm, L=413	59911423
12.1	Befestigungsklammer Ausgelaufen	59911416
12.2	O-Ring, 9x2	59905095