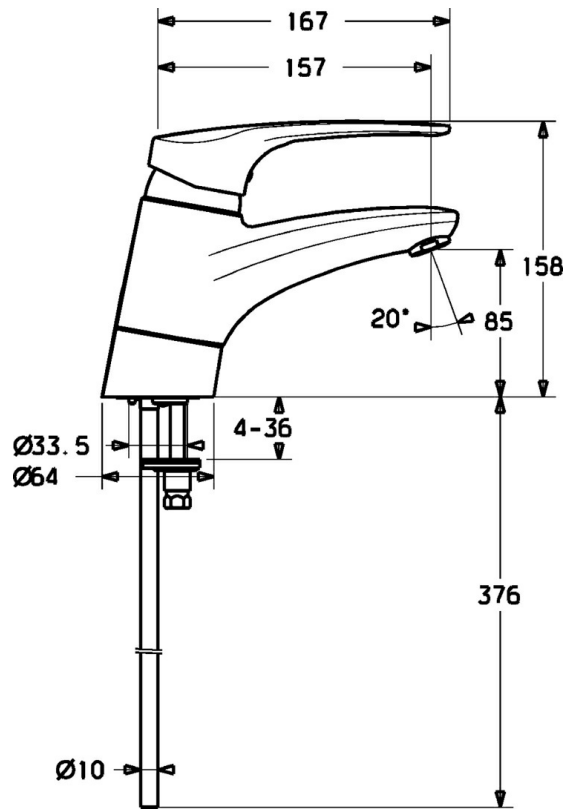
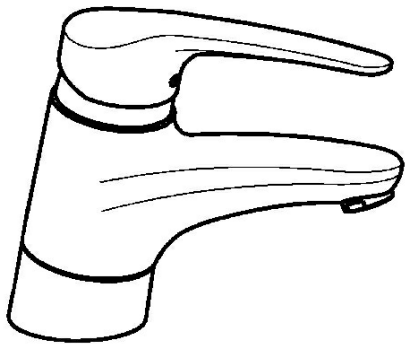


EAN: 4015474080386
static.hansa.com/01182176



- Gesundheit & Pflege
- Einhebelmischer
- Standmontage
- Chrom
- Schwenkbarer Auslauf
- CASCADE® Strahlregler
- Bedienungshebel lang, Hebel mit W+K-Kennzeichnung, Einhandbedienhebel/Griff
- Temperaturbegrenzer, Heißwassersperre einstellbar (im Lieferumfang enthalten)
- HANSAECO \varnothing 4.8 Steuerpatrone mit keramischen Dichtscheiben zur Wassermengen- und Temperatureinstellung. Wasserbremse bei ca. 60% Wassermenge
- Anschluss über Kupferrohre
- Wasserwege ohne Nickelbeschichtung
- Ohne Ablaufgarnitur



Technische Daten

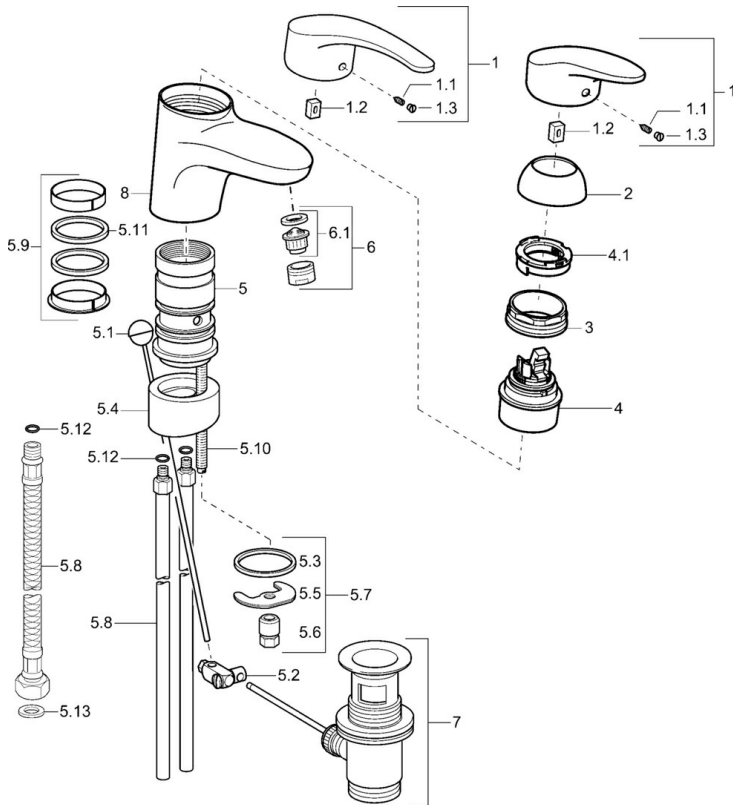
Technische Eigenschaften

| | |
|----------------------|------------------------------------|
| DN-Größe (Nennmaß) | DN15 |
| Warmwasserversorgung | max. +80°C |
| Arbeitsdruck | 0.5-10 bar |
| Anschlussgröße | $\varnothing 10$ |
| Ausladung | 157 mm |
| Werkstoff | Messing |

Vorschriften

| | |
|-------------|---------------|
| EN Standard | EN 817 |
|-------------|---------------|

Ersatzteile



SP01192173

| | Name | Art.-Nr. |
|------|---|----------|
| 1 | Hebel, L=87 mm | 59914195 |
| 1 | Langer Hebel, L=138 | 01880076 |
| 1.1 | Schraube, M5x8, SW2.5 | 59904755 |
| 1.2 | Kunststoffadapter | 59904778 |
| 1.3 | Dekorkappe Grau | 59912112 |
| 2 | Abdeckkappe | 59912647 |
| 3 | Befestigungsschraube, M50x1, SW45 | 59904890 |
| 4 | Kartusche, 4.8 eco | 59904601 |
| 4.1 | Warmwasser Begrenzer | 59904759 |
| 5.1 | Zugstange mit Knopf | 59912505 |
| 5.2 | Gelenkstück | 59904624 |
| 5.3 | Dichtung, 37x48x3.5 | 59911422 |
| 5.5 | Befestigungsplatte | 59904765 |
| 5.6 | Schraube, M8x1, SW13 | 59904766 |
| 5.7 | Befestigungssatz | 59910749 |
| 5.8 | Anschlussrohr, L=430, M10x1 | 59912550 |
| 5.8 | Anschlußschlauch, L=430, G3/8-M10x1 | 59912515 |
| 5.9 | Dichtungskit | 59912646 |
| 5.10 | Befestigungsschraube, M8x1, L=140 | 59912474 |
| 5.11 | Dichtung, 40.3x6 | 59911387 |
| 5.12 | O-Ring, d 7.65x1.78 | 59902337 |
| 5.13 | Dichtung, 9.5x14.4x2 | 59912551 |
| 6 | Luftsprudler, M24x1 STD HC A | 59902366 |
| 6 | Luftsprudler, M24x1 A Weiss Ausgelaufen | 59905419 |
| 6 | Luftsprudler, M24x1 (2011-) | 59913739 |
| 6.1 | Luftsprudler, M22/24 A | 59902081 |
| 7 | Ablaufgarnitur | 59904620 |
| 8 | Auslauf Ausgelaufen | 59912644 |