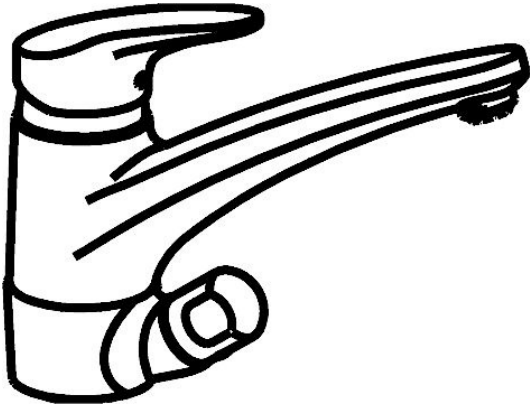


EAN: 4015474084681
static.hansa.com/0115217387

- Cuisine
- Monocommande
- Montage sur plaque
- Mocca
- Levier monocommande, Levier avec symbole C+F
- Raccordement par tubulures cuivre
- Le laiton en contact avec l'eau potable comporte une teneur en plomb <0,3%, Corps en laiton DZR, Voies d'eau sans revêtement de nickel



Caractéristiques techniques

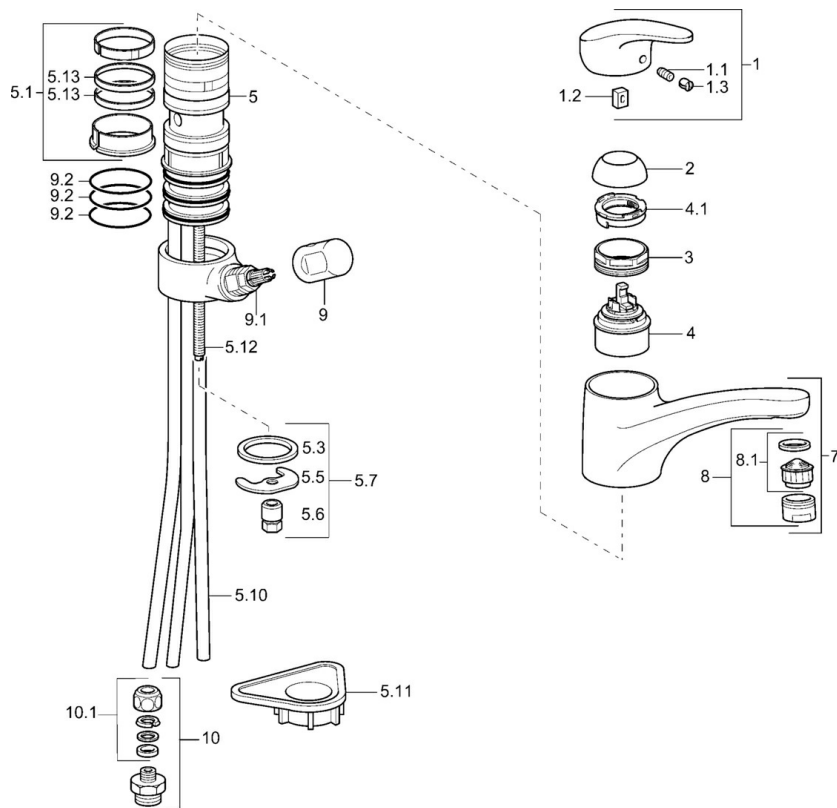
Caractéristiques techniques

| | |
|----------------------------|-------------------|
| Alimentation en eau chaude | max. +80°C |
| Pression de service | 0.5-10 bar |
| Matériau | brass |

Règlementations

| | |
|----------|---------------|
| Norme EN | EN 817 |
|----------|---------------|

Pièces de rechange



SP01152173

| | Nom | Code |
|------|--|------------|
| 1 | Levier, L=87 mm | 59914195 |
| 1.1 | Vis, M5x8, SW2.5 | 59904755 |
| 1.2 | Kit de joints pour bec | 59904778 |
| 1.3 | Capuchon Gris | 59912112 |
| 2 | Chape Mocca Arrêté | 5991264787 |
| 2 | Chape | 59912647 |
| 3 | Vis, M50x1, SW45 | 59904890 |
| 4 | Cartouche, 4.8 eco | 59904601 |
| 4.1 | Hot water limiter | 59904759 |
| 5.1 | Set de fixation pour bec | 59912646 |
| 5.3 | Joint, 37x48x3.5 | 59911422 |
| 5.5 | Fixing plate | 59904765 |
| 5.6 | Vis, M8x1, SW13 | 59904766 |
| 5.7 | Ensemble de fixation | 59910749 |
| 5.10 | Tuyau, d 10 mm, L=413 | 59911423 |
| 5.10 | Flexible d'alimentation, L=500, G3/8-M10x1 | 59911767 |
| 5.11 | Plaque de fixation | 59910008 |
| 5.12 | Vis, M8x1, L=140 | 59912474 |
| 5.13 | Joint, 40.3x6 | 59911387 |
| 7 | Bec Blanc Arrêté | 5991271182 |
| 7 | Bec | 59912711 |
| 8 | Aérateur, M24x1 STD HC A | 59902366 |
| 8 | Aérateur, M24x1 A (2011-) | 59913740 |
| 8 | Aérateur, M24x1 A Blanc Arrêté | 59905419 |
| 8 | Aérateur, M24x1 Mocca Arrêté | 59904998 |
| 8.1 | Aérateur, M22/24 A | 59902081 |
| 9 | Levier | 59910370 |
| 9.1 | Tête, G1/2 | 59913457 |
| 9.2 | Joint, d 45x2.5 | 59911151 |
| 10 | Connector nipple, G3/4xG3/8 Arrêté | 59910940 |
| 10.1 | Nipple Arrêté | 59910377 |