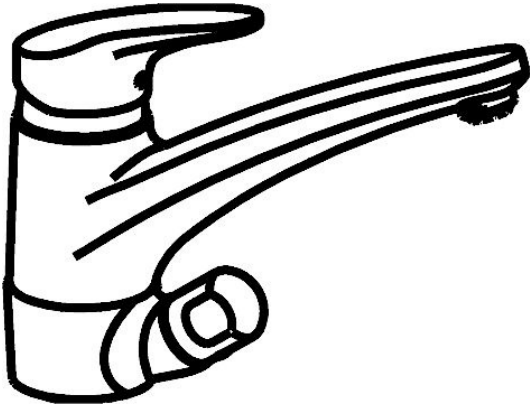


EAN: 4015474084667
static.hansa.com/0115217382

- Cuisine
- Monocommande
- Montage sur plaque
- Blanc
- Levier monocommande, Levier avec symbole C+F
- Raccordement par tubulures cuivre
- Le laiton en contact avec l'eau potable comporte une teneur en plomb <0,3%, Corps en laiton DZR, Voies d'eau sans revêtement de nickel



Caractéristiques techniques

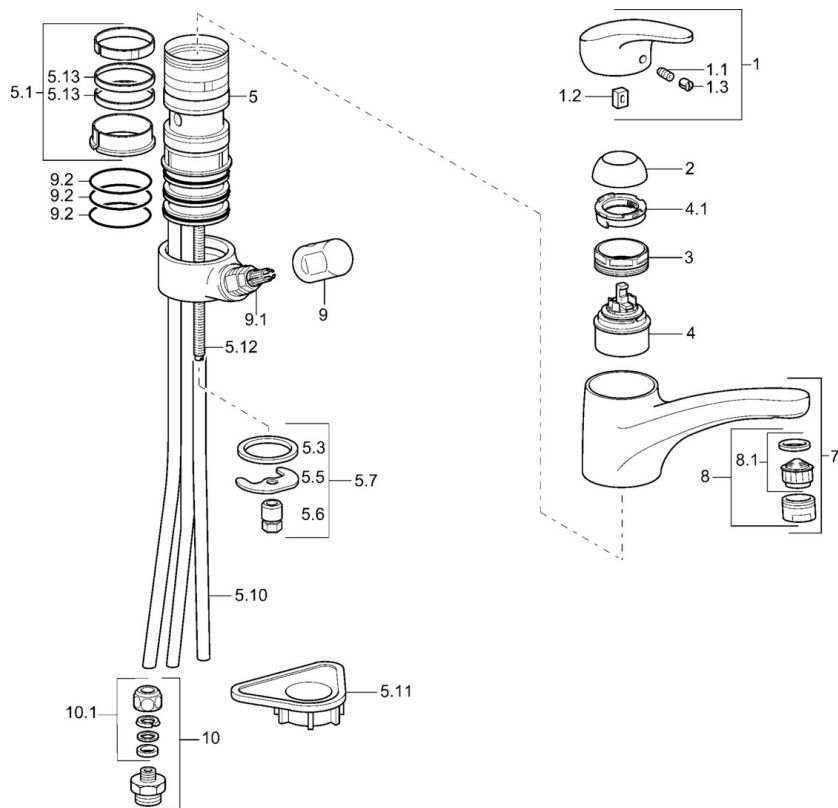
Caractéristiques techniques

Alimentation en eau chaude	max. +80°C
Pression de service	0.5-10 bar
Matériau	brass

Règlementations

Norme EN	EN 817
----------	---------------

Pièces de rechange



SP01152173

	Nom	Code
1	Levier, L=87 mm	59914195
1.1	Vis, M5x8, SW2.5	59904755
1.2	Kit de joints pour bec	59904778
1.3	Capuchon Gris	59912112
2	Chape Mocca Arrêté	5991264787
2	Chape	59912647
3	Vis, M50x1, SW45	59904890
4	Cartouche, 4.8 eco	59904601
4.1	Hot water limiter	59904759
5.1	Set de fixation pour bec	59912646
5.3	Joint, 37x48x3.5	59911422
5.5	Fixing plate	59904765
5.6	Vis, M8x1, SW13	59904766
5.7	Ensemble de fixation	59910749
5.10	Tuyau, d 10 mm, L=413	59911423
5.10	Flexible d'alimentation, L=500, G3/8-M10x1	59911767
5.11	Plaque de fixation	59910008
5.12	Vis, M8x1, L=140	59912474
5.13	Joint, 40.3x6	59911387
7	Bec Blanc Arrêté	5991271182
7	Bec	59912711
8	Aérateur, M24x1 STD HC A	59902366
8	Aérateur, M24x1 A (2011-)	59913740
8	Aérateur, M24x1 A Blanc Arrêté	59905419
8	Aérateur, M24x1 Mocca Arrêté	59904998
8.1	Aérateur, M22/24 A	59902081
9	Levier	59910370
9.1	Tête, G1/2	59913457
9.2	Joint, d 45x2.5	59911151
10	Connector nipple, G3/4xG3/8 Arrêté	59910940
10.1	Nipple Arrêté	59910377