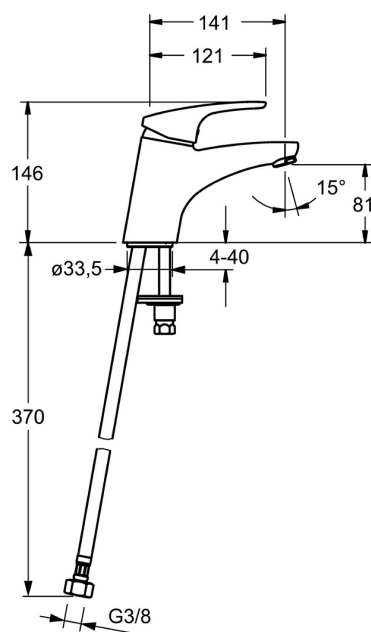
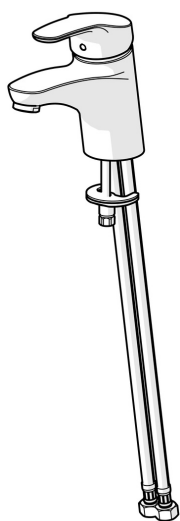


EAN: 4015474271098  
[static.hansa.com/01082283](http://static.hansa.com/01082283)



- Lavabo
- Monocomando
- Montaggio d'appoggio
- Cromo
- Bocca fissa
- PCA® portata costante indipendentemente dalle variazioni di pressione
- Leva con simbolo F+C, Leva/Manopola monocomando
- Limitatore di temperatura, Limitatore di temperatura regolabile
- Cartuccia a dischi ceramici  $\varnothing$  48mm (Eco)
- Collegamento con flessibili
- Ottone DZR, Sistema di installazione rapida
- Senza piletta di scarico, Senza foro per saltarello



## Dati tecnici

### Caratteristiche flusso

Eco-flusso di portata a 3 bar	<b>4.2 l/min</b>
Portata 3 bar (con limitatore di flusso)	<b>7.8 l/min</b>

### Caratteristiche tecniche

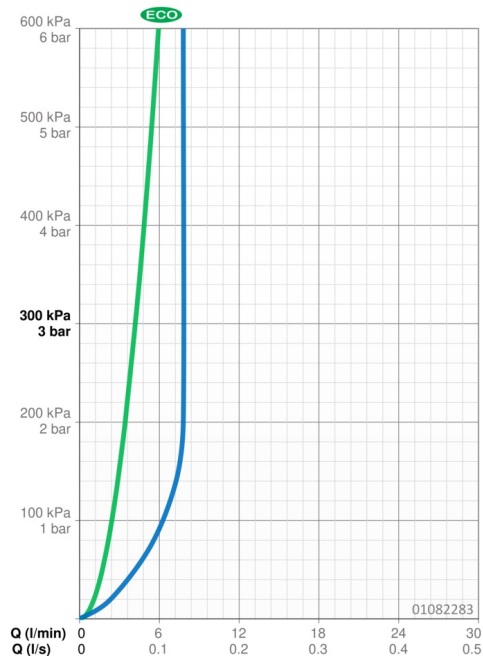
Misura DN (dimensione nominale)	<b>DN15</b>
Fornitura di acqua calda	<b>max. +70°C</b>
Pressione di esercizio	<b>0.5-10 bar</b>
Misura della connessione	<b>G3/8</b>
Projection	<b>141 mm</b>
Backflow prevention (EN1717)	<b>AA</b>
Materiale	<b>Ottone</b>

### Norme

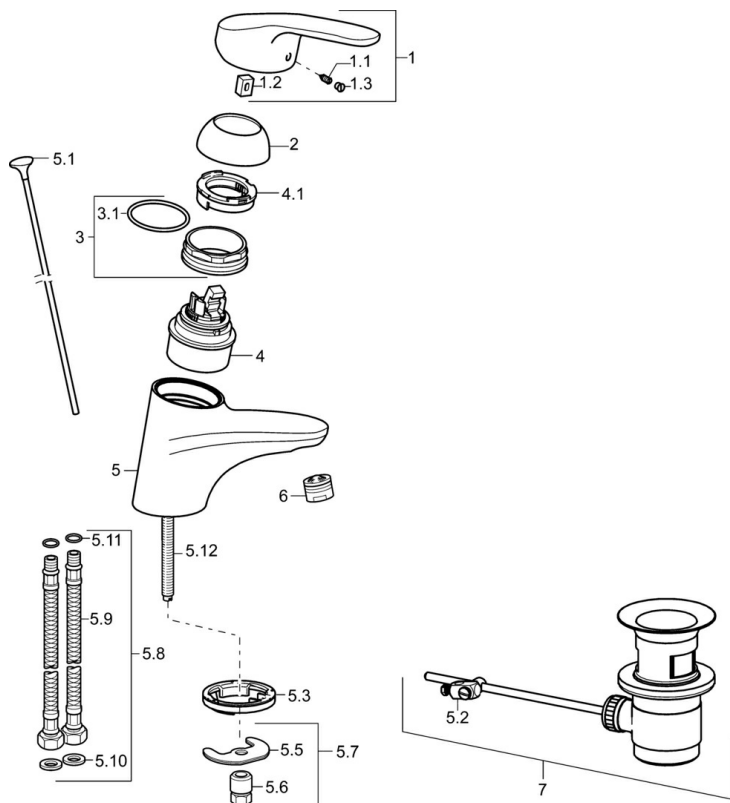
Standard EN	<b>EN 817</b>
Classe di rumorosità	<b>I (ISO 3822)</b>

### Certificati/Dichiarazioni

KIWA	<b>K6116/08</b>
ABP	<b>P-IX 29885/IA</b>
Dichiarazione di conformità	<b>DoC</b>
EPD	<b>S-P-06391</b>



## Parti di ricambio



### SP01092283

	Nome	Codice
1	Leva, L=93 mm Cromo	01880083
1.1	Screw, M5x8, SW2.5	59904755
1.2	Adattatore	59904778
1.3	Tappo Grigio	59912112
2	Cappuccio Cromo	59912638
3	Vite eye, M50x1, SW45	59904775
3.1	O-ring, d 43x2.5	59911166
4	Cartuccia, 4.8 eco	59904601
4.1	Hot water limiter	59904759
5.1	Asta saltarello Cromo	59914053
5.2	Snodo	59904624
5.3	Rondella	59914591
5.5	Fixing plate	59904765
5.6	Screw, M8x1, SW13	59904766
5.7	Set di fissaggio	59910749
5.8	Tubo flessibile	59912709
5.9	Cannette flessibili, L=430, G3/8-M10x1	59912515
5.10	Giunto, 9.5x14.4x2	59912551
5.11	O-ring, d 7.65x1.78	59902337
5.12	Viti di fissaggio, M8x1, L=140	59912474
6	Aeratore, M24x1 (2011-)	59913739
7	Scarico a saltarello Cromo	59904620